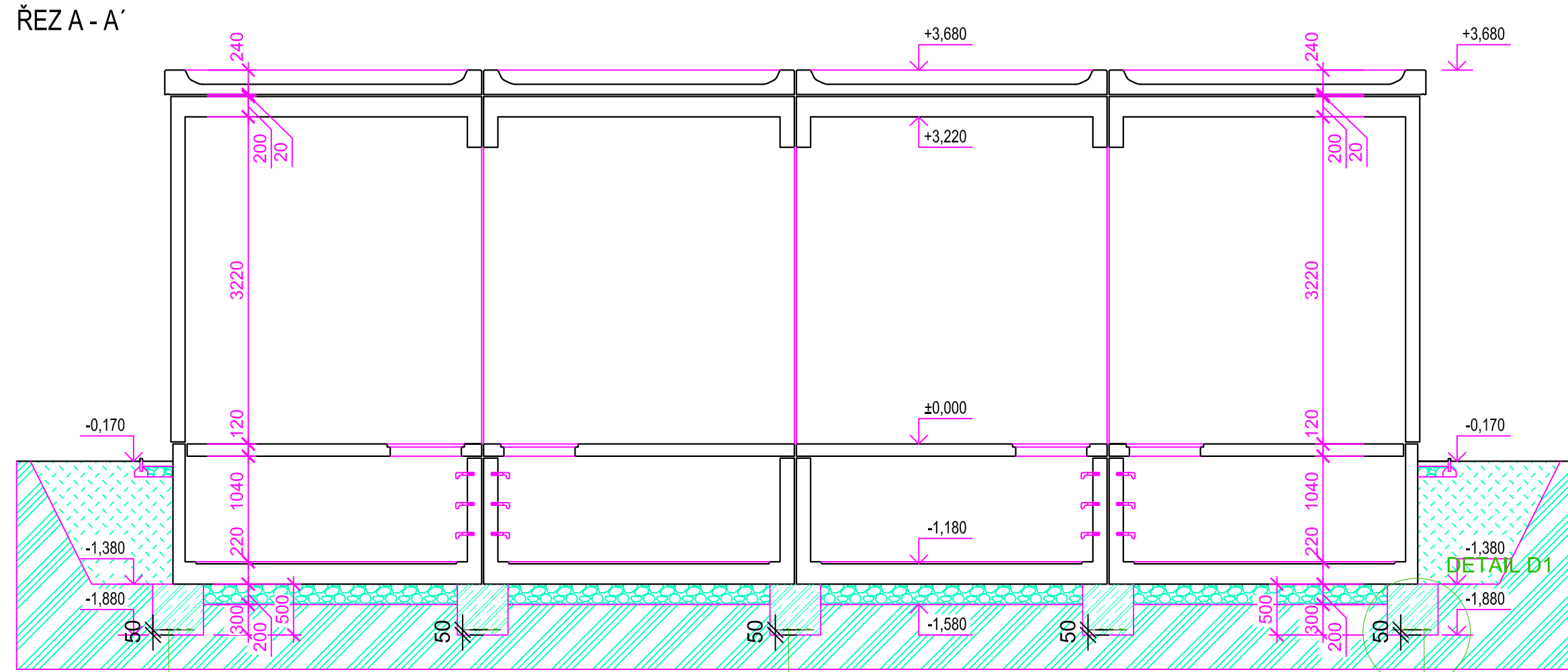


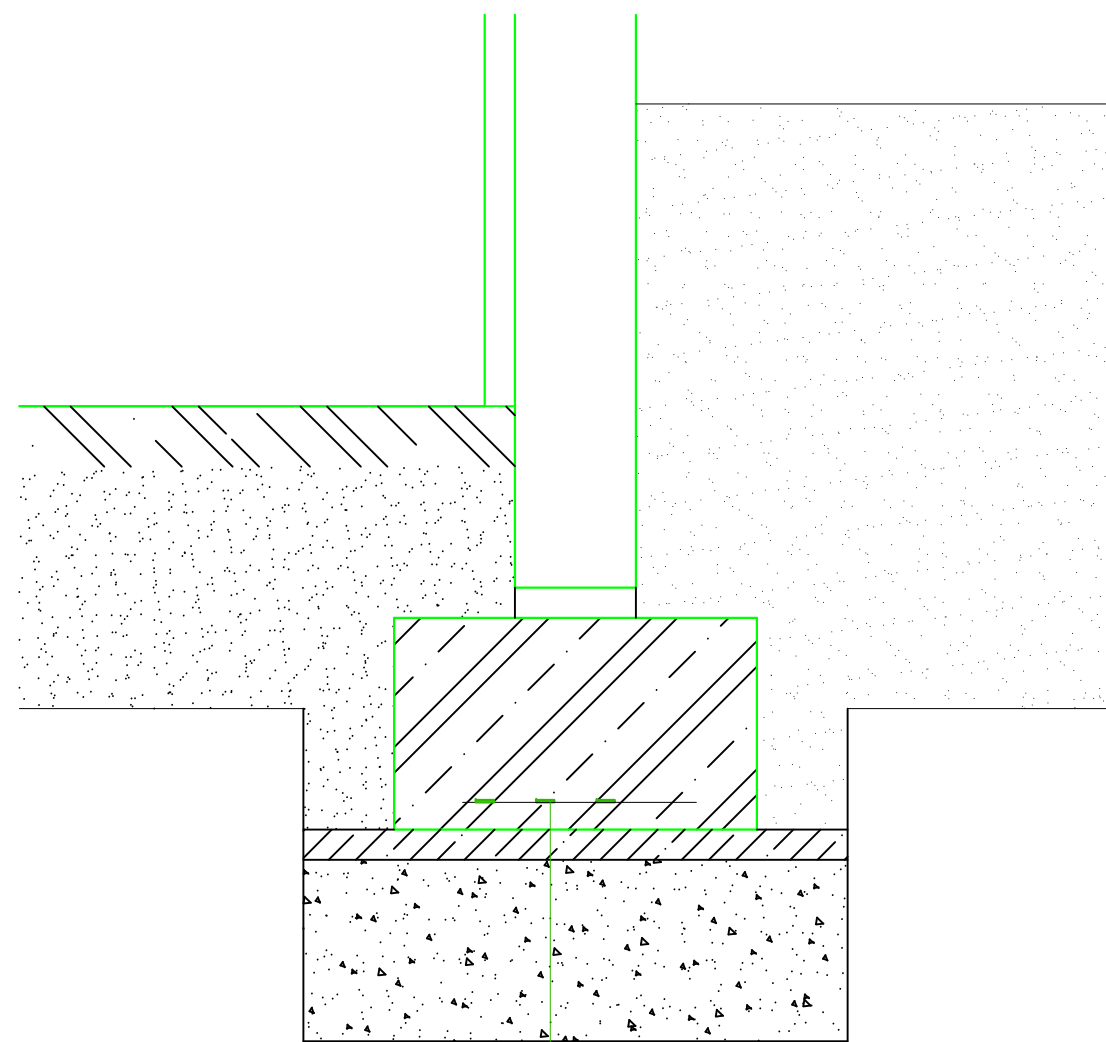
- 3x pásek FeZn 30x4mm
  - Pásky min. 100mm od sebe
  - Pásky přivařené ke kari síti po 1 m
  - Přechod pásku z betonu do země chránit pasivní ochranou proti korozi nejméně 30cm v betonu a 100cm v zemi
  - Kari síť 8/100-800
- 3x pásek FeZn 30x4mm
  - Pásky min. 100mm od sebe
  - Pásky přivařené ke kari síti po 1 m
  - Přechod pásku z betonu do země chránit pasivní ochranou proti korozi nejméně 30cm v betonu a 100cm v zemi
  - Kari síť 8/100-800



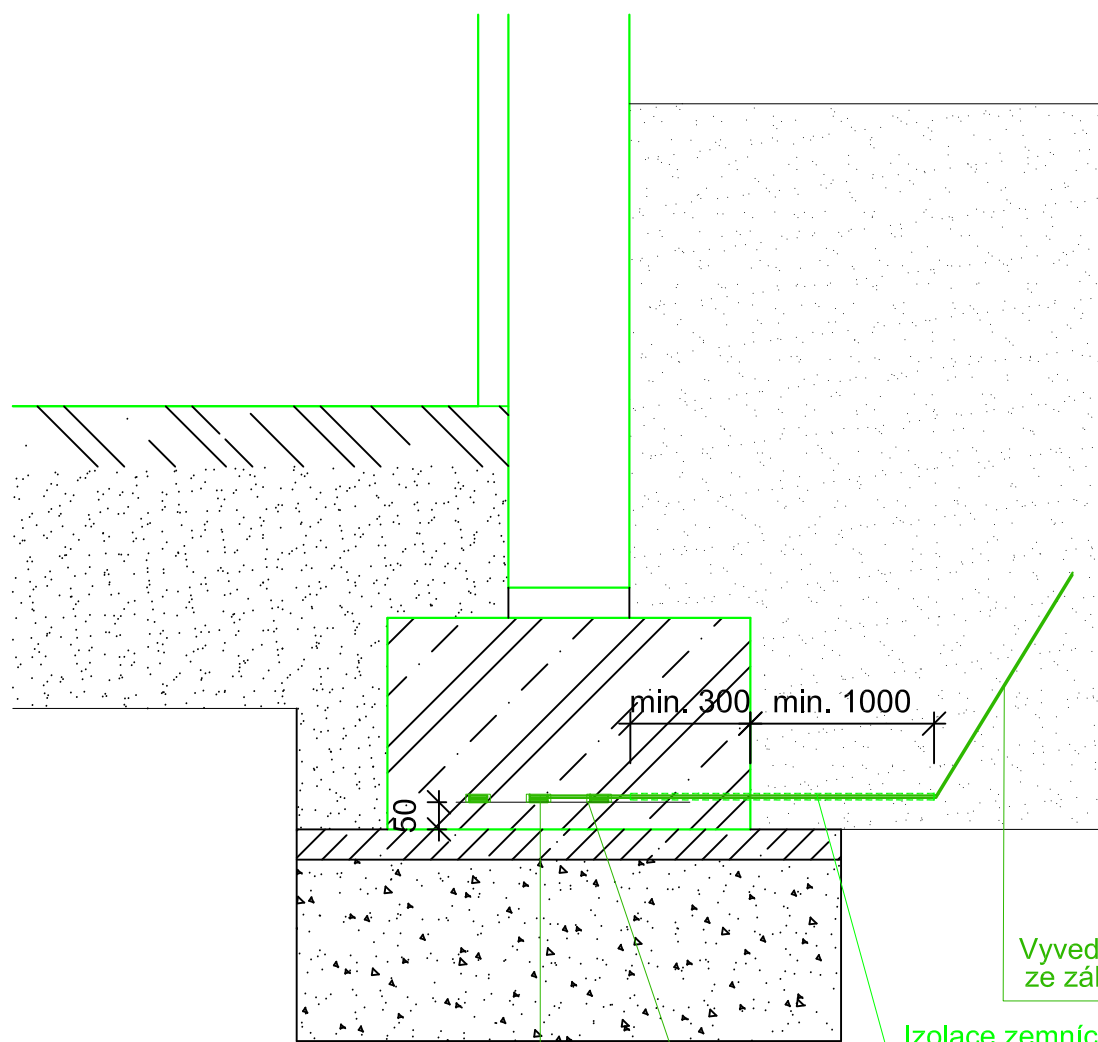
- 3x pásek FeZn 30x4mm
  - Pásky min. 100mm od sebe
  - Pásky přivařené ke kari síti po 1 m
  - Přechod pásku z betonu do země chránit pasivní ochranou proti korozi nejméně 30cm v betonu a 100cm v zemi
  - Kari síť 8/100-800
- 3x pásek FeZn 30x4mm
  - Pásky min. 100mm od sebe
  - Pásky přivařené ke kari síti po 1 m
  - Přechod pásku z betonu do země chránit pasivní ochranou proti korozi nejméně 30cm v betonu a 100cm v zemi
  - Kari síť 8/100-800
- 3x pásek FeZn 30x4mm
  - Pásky min. 100mm od sebe
  - Pásky přivařené ke kari síti po 1 m
  - Přechod pásku z betonu do země chránit pasivní ochranou proti korozi nejméně 30cm v betonu a 100cm v zemi
  - Kari síť 8/100-800

DETAIL D1

DETAIL D2



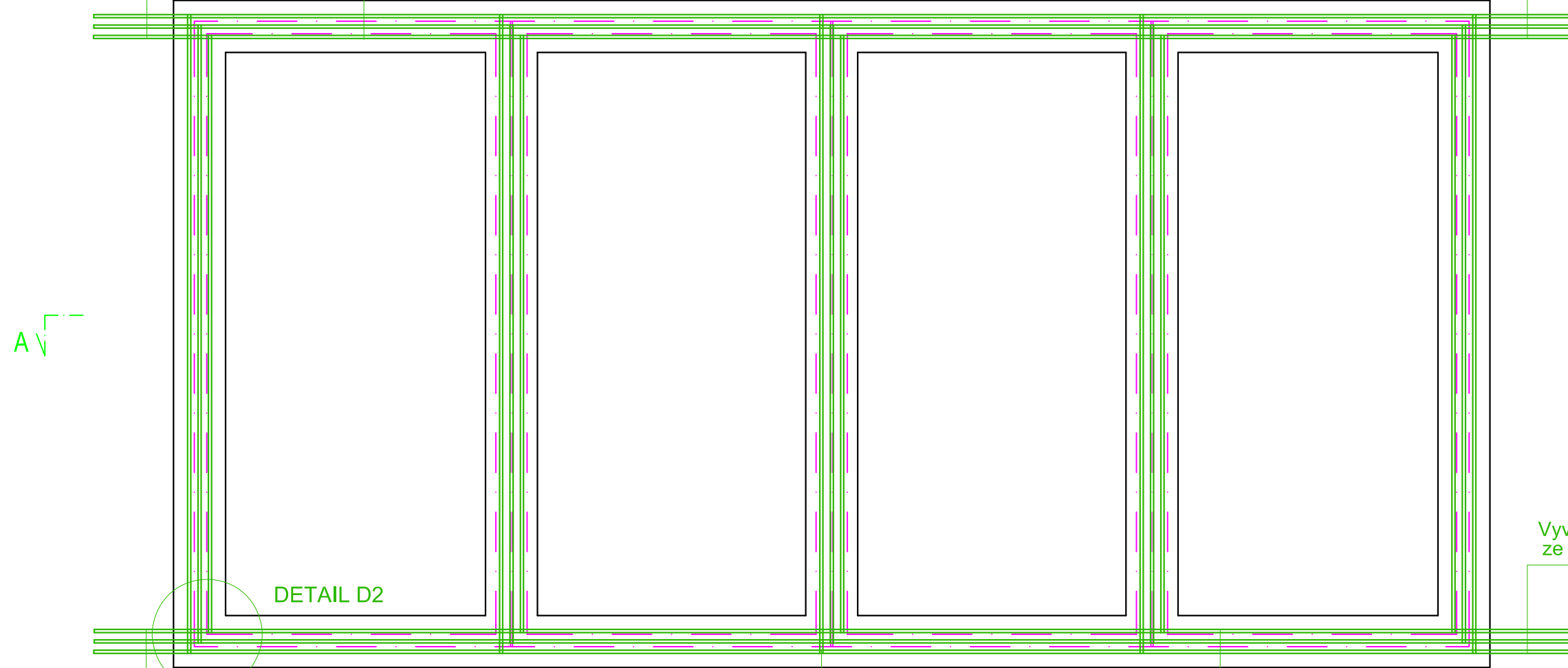
- 3x pásek FeZn 30x4mm - spodní krytí min. 50mm
- Pásky min. 100mm od sebe
- Pásky přivařené ke kari síti po 1 m
- Přechod pásku z betonu do země chránit pasivní ochranou proti korozi nejméně 30cm v betonu a 100cm v zemi
- Kari síť 8/100-800



- 3x pásek FeZn 30x4mm - spodní krytí min. 50mm
- Pásky min. 100mm od sebe
- Pásky přivařené ke kari síti po 1 m
- Přechod pásku z betonu do země chránit pasivní ochranou proti korozi nejméně 30cm v betonu a 100cm v zemi
- Kari síť 8/100-800

Vyvedení zemniče 3x FeZn 30x4mm ze základových pasů

- 3x pásek FeZn 30x4mm - spodní krytí min. 50mm
- Pásky min. 100mm od sebe
- Pásky přivařené ke kari síti po 1 m
- Přechod pásku z betonu do země chránit pasivní ochranou proti korozi nejméně 30cm v betonu a 100cm v zemi
- Kari síť 8/100-800



Vyvedení zemniče 3x FeZn 30x4mm ze základových pasů

- 3x pásek FeZn 30x4mm - spodní krytí min. 50mm
- V místě křížení pásy navzájem spojené svorkou nebo svarem

Vyvedení zemniče 3x FeZn 30x4mm ze základových pasů

Vyvedení zemniče 3x FeZn 30x4mm ze základových pasů


- 3x pásek FeZn 30x4mm - spodní krytí min. 50mm
- Pásky min. 100mm od sebe
- Pásky přivařené ke kari síti po 1 m
- Přechod pásku z betonu do země chránit pasivní ochranou proti korozi nejméně 30cm v betonu a 100cm v zemi
- Kari síť 8/100-800

#### LEGENDA

- železobetonový prefabrikát rozvodny 25 kV
- železobeton C20/25
- hutný drcený štěrček fr. 8/16 (hutnění na 25 kN/m2)
- hutný štěrčopískový podsyp (hutnění na Edef>40MPa)
- rostlý terén



			ČÍSLO SOUPRAVY:
REVIZE Č.	DATUM	ZMĚNA	

 <b>SUDOP BRNO</b>		<b>SUDOP BRNO, spol. s r.o.</b> <b>Kounicova 26</b> <b>611 36 Brno</b>	
OBJEDNATEL: Správa železnic, státní organizace, Dlážděná 1003/7, 110 00 Praha 1 Stavební správa východ (organizační jednotka)		tel.: +420 972 625 804 E-mail: sudop@sudop-brno.cz	
PROFESNÍ SKUPINA: 24 Silnoproud	VEDOUcí PROF. SKUPINY Ing. Jan Zářecký	GENERALNÍ ŘEDITEL Ing. Kamil Chmela	
ODPOVĚDNÝ PROJ. ZAKÁZKY Ing. Jan Zářecký <i>Yářiček</i>	ODPOVĚDNÝ PROJ. PS. SO Ing. Jan Zářecký <i>Yářiček</i>	NAVRHL. VYPRACOVAL Ing. Vojtěch Popelář <i>Popelář</i>	KONTROLOVAL Ing. Jan Zářecký <i>Yářiček</i>
KRAJ: Jihomoravský	POVĚŘENÝ OÚ: Kuřim	STUPEŇ: DUSP+PDPS	
<b>ZVÝŠENÍ TRAKČNÍHO VÝKONU TNS ČEBÍN</b> <b>SO 01-06-03 TNS Čebín, vnější uzemnění</b>		ZAK. ČÍSLO: 20047-01-1020 ARCH. ČÍSLO: 2020240017 MĚŘITKO: POČET FORMÁTŮ	
Uložení zemního pásu v základových pasech R25 kV		DATUM: 10/2020 ČÁST DOKUM. D.2.3.4.1 PŘÍLOHA: 4	